

Att skapa förutsättningar för prehospital uppföljning utifrån patientperspektiv

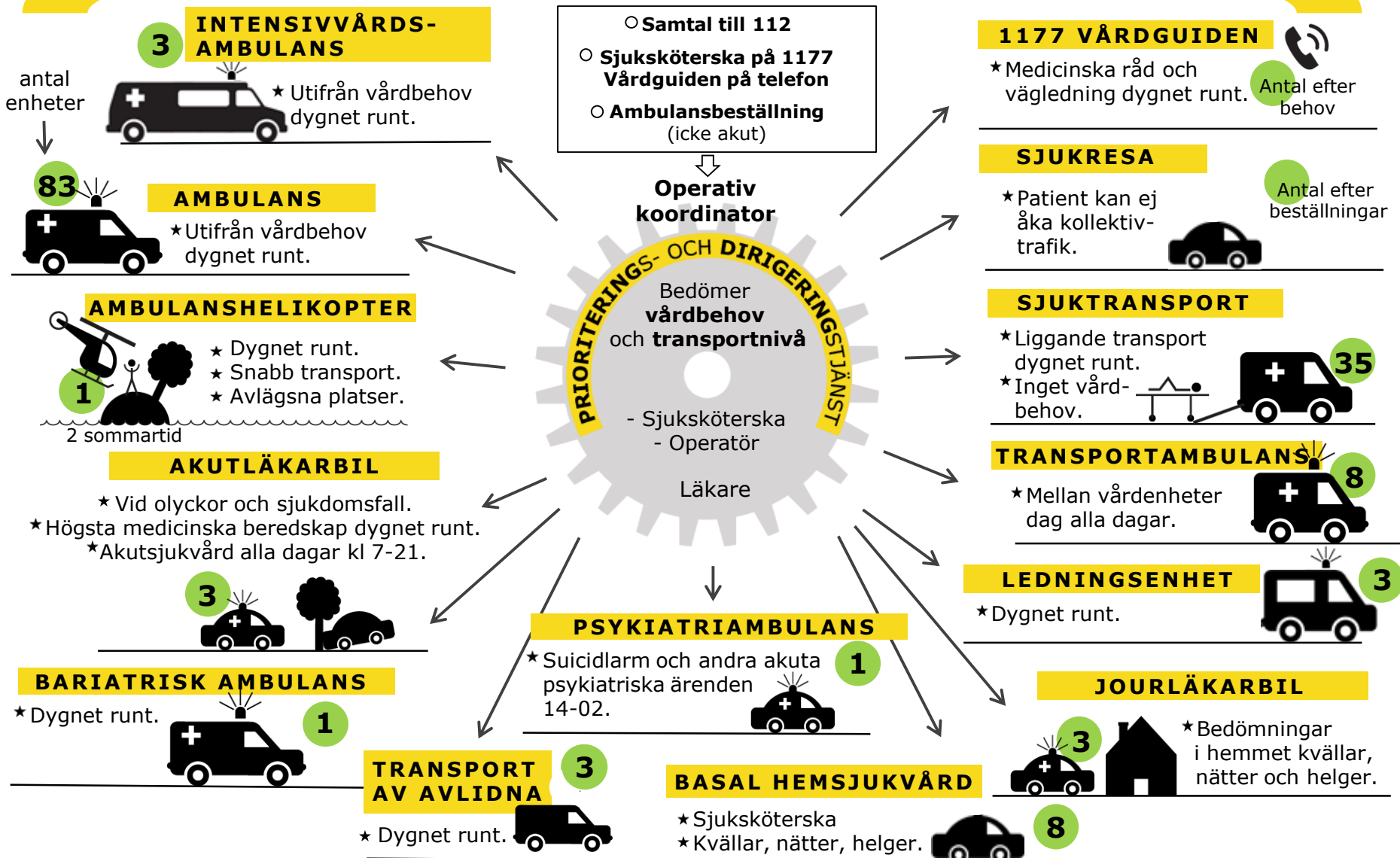
Peter Hill

Särskilda vårdfrågor, Prehospital vård






2019-10-09

REGION STOCKHOLMS PREHOSPITALA ORGANISATION

Chefläkare prehospital vård



Mål för den prehospitala vården

-  Medianväntetiden för prioritet 1 ska vara **högst 12 minuter**
-  **90 procent** av patienterna ska nås inom **20 minuter** för prioritet 1
-  Den genomsnittliga nyttjandegraden för vägburen ambulanssjukvård ska uppgå till **max 60 procent** för att säkerställa en god beredskap
-  Krav på startintervall för prioritet 1 och 2 ska uppgå till **max 90 sekunder** och för prioritet 3 **180 sekunder**
-  Tillgängligheten ska vara **minst 99,5 %**

Vilka behov har patienten?

Ask patients "What matters to you?" rather than "What's the matter?"

Vision

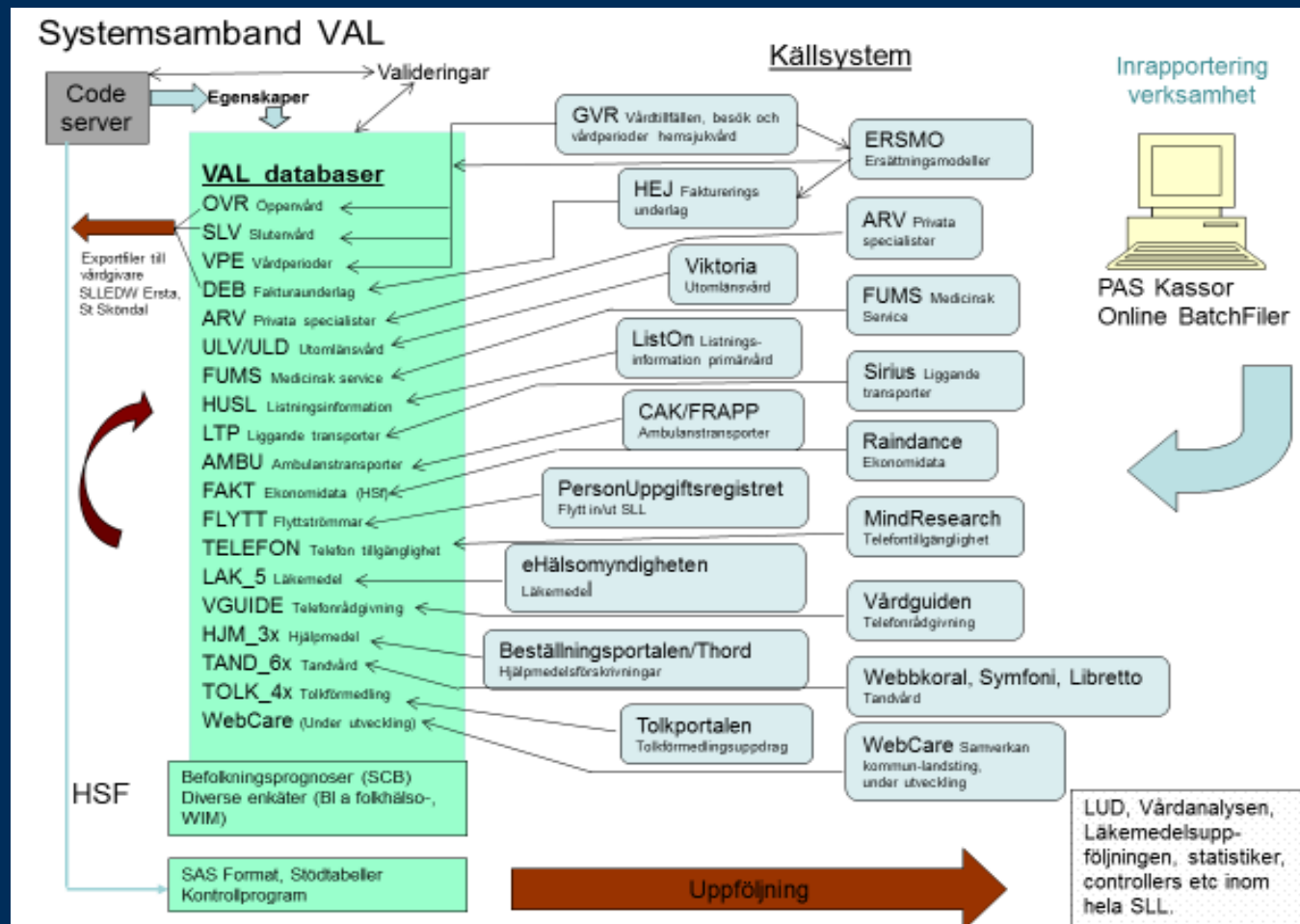
- Skapa möjlighet till prehospital uppföljning ur ett patientperspektiv
- Möjlighet att följa upp vårdkedjor
- Möjlighet att följa upp över tid
- Lättillgängligt

Uppföljning via datalagret VAL i Region Stockholm

VAL består av ett antal statistikdatabaser (tabeller) innehållande data om slutenvård, öppenvård, listningsinformation från husläkarsystemet, fodringar/skulder för producerad vård (HEJ), flyttningar till/från Stockholms Län, avlidna inom länet samt recepttransaktioner.

Vårdgivare som har vårdavtal med Region Stockholm skall rapportera till VAL. Dock inte prehospitala vårdgivare.....

Schematisk skiss systemsamband



Vid inläsning av data om producerad vård krypteras personnumret till ett för varje patient unikt ID-nummer vilket innebär att patientens identitet inte kan avslöjas i VAL. Fr o m 1995 års VAL tabeller är detta ID nummer unikt för patienten över åren och i alla VAL tabeller. Detta gör det möjligt att följa en persons vårdkonsumtion över åren i de olika VAL tabellerna.

Exempel på VAL-rapport väntetider

Urval rapport

Välj intervall för avslutsdatum för väntetider

Typ av väntetid

Behandling (68 727) ▼

CVR-område

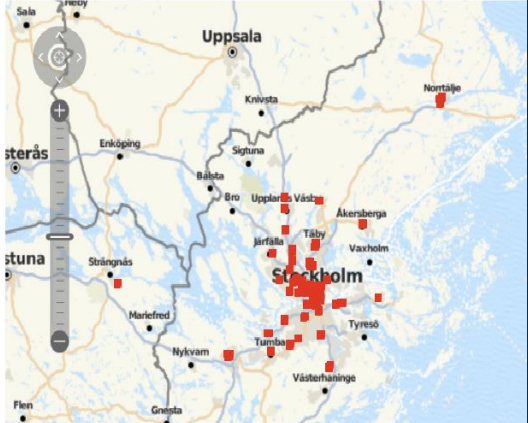
- Plastikkirurgi 1 342 ▲
- Psykiatri 74
- Ryggkirurgi 1 098
- Thoraxkirurgi 1 123
- Urologi 4 709 ▼

CVR-kod

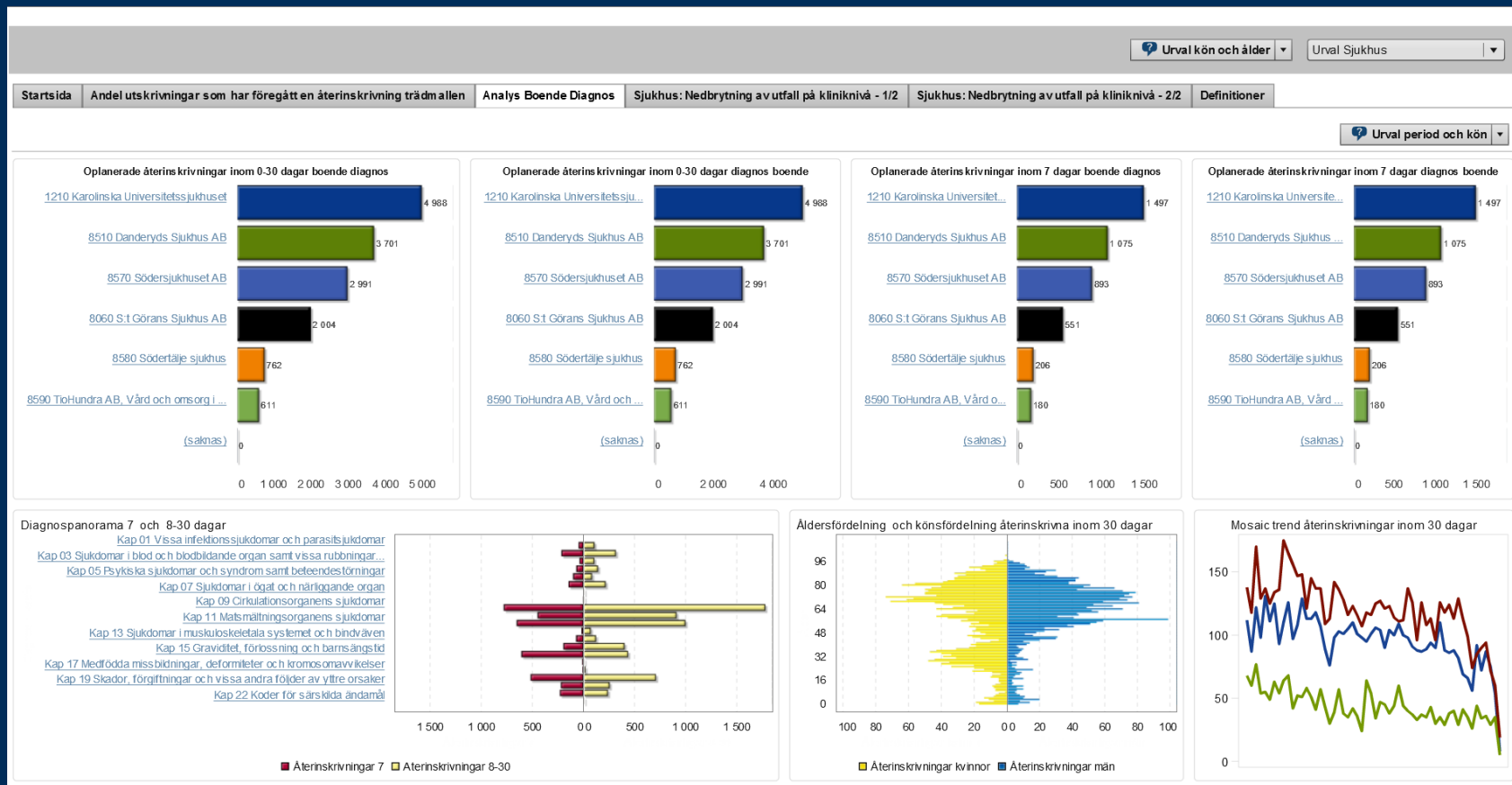
- 102 Knäledsartroskopi - åtgärd 581 ▲
- 105 Höftled protes - åtgärd 526
- 106 Knäled protes - åtgärd 703
- 110 Höftled protesbyte - åtgärd 85
- 112 Knäled protesbyte - åtgärd 30
- 113 Höftled och lår, borttag av spi... 91 ▼

Dubbelklicka på väntetid i tabellen för att visa Vårdgivarens information om enheten

HSÄID produ...	Vårdgivare	Medelväntetid antal dagar	Medianväntetid antal dagar	Min väntetid antal dagar	Max väntetid antal dagar
SE232100001 6-B5CG	Patientflöden	0	0	0	0
SE232100001 6-C5QL	(saknas)	0	0	0	0
SE232100001 6-3858	Stockholms Ögonklinik vd Valhallavägen 58	1	1	1	1
SE232100001 6-BWWF	(saknas)	2	2	2	2
SE232100001 6-CV76	BU P Dagakut Nordväst	2	0	0	52
SE232100001 6-CFSX	Audionomkliniken -Serafen	3	1	0	129
SE232100001 6-BBM7	Artrocenter ortopedi och idrottskador Öppenvård	3	3	3	3



Exempel på VAL rapport återinskrivningar



Hur får vi in prehospital vård i VAL

Extrahera data från FRAPP och leverera till VAL-databas

Utmaningar

- 6 st prehospitala vårdgivare inkl SOS Alarm AB
- Ett journalsystem i prehospitala vården där varje vårdgivare äger sin data och "sin del" av patientjournalerna
- Lagar och regler

Hur ligger vi till

- Vårddata (Zered) från SOS Alarm AB levereras i realtid till VAL (inte kopplade till vårdID, går att koppla ihop senare)
- Prehospitala vårdgivare informerade om arbetet och i nuläget avvaktas beslut från vårdgivare att exportera data från FRAPP till VAL. Samtliga verksamhetschefer positiva.