

# EMDAI: Ett maskininlärningsbaserat beslutsstöd vid Sjukvårdens Larmcentral



**AKADEMISKA  
SJUKHUSET**



UPPSALA  
UNIVERSITET



**UCR** 

Uppsala Clinical Research Center

**ALECOM**

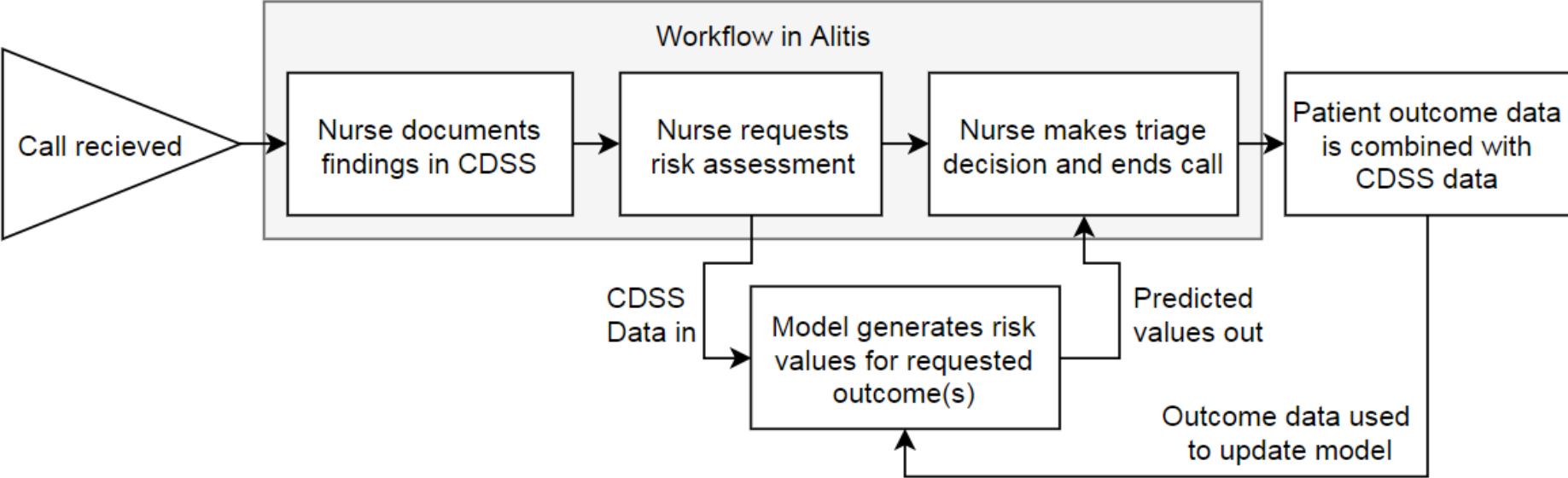
# Bakgrund

- Beslutsstöd är idag främst "Expertsystem"
  - Regler sätts upp i förhand
  - Funkar med högakuta patienter, knepigare med lågakuta
  - Besvarar frågan: "Hur snabbt behöver en ambulans komma till platsen?"
- Kan vi bygga ett stöd för mer komplexa beslut, som utnyttjar den höga kompetensnivån vid SvLC?

# Principer

- Skapa beslutsunderlag – Inte ersätta bedömning utifrån kompetens
- KISS – Bygg in komplexitet när det behövs
- Transparens – Öppna källkod
- Kvalitetsutveckling – Med bra forskning runt omkring

# Systemskiss



# Att göra:

- Besluta om patientutfall
- Bygga IT-infrastruktur & modeller
- Kvalitetssäkra data & processer
- Utveckla riktlinjer & utbilda personal
- Utvärdera modellerna och dess implementering